

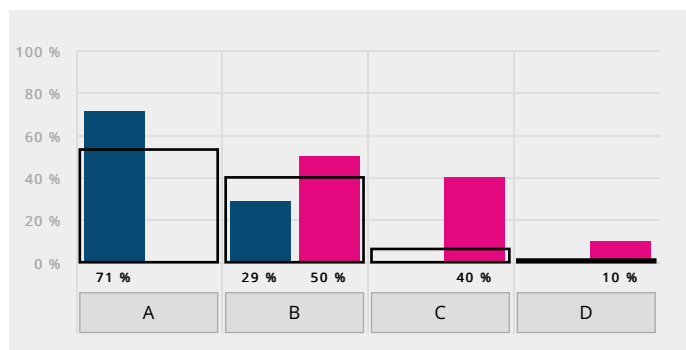
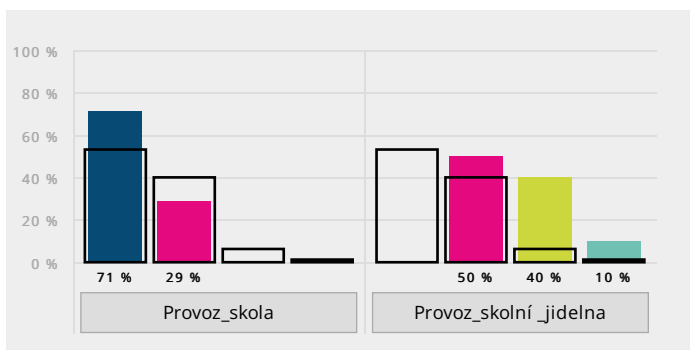
Vyhodnocení projektu Mapa ZŠ 2022/23

Přehled po skupinách - Provozní zaměstnanec (ZŠ)

1. Máte k dispozici veškerý materiál a vybavení, které potřebujete pro řádný výkon své práce?

- A) rozhodně ano
- B) spíše ano
- C) spíše ne
- D) rozhodně ne

Podle skupin respondentů [Vyhodnocení úlohy](#)

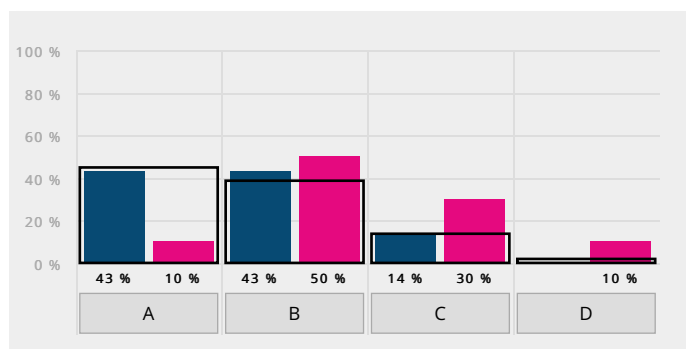
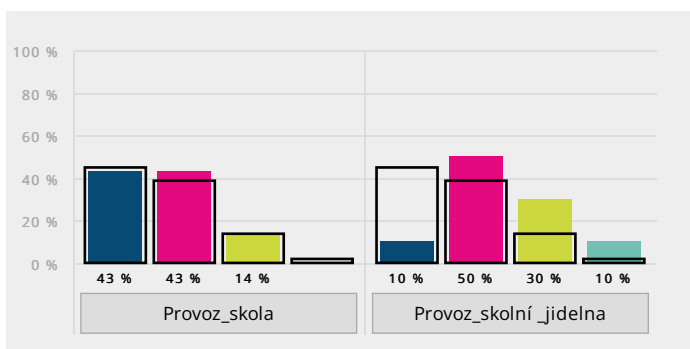


Otázka	A) rozhodně ano	B) spíše ano	C) spíše ne	D) rozhodně ne
Provoz_skola	5 71 %	2 29 %	0 0 %	0 0 %
Provoz_skolní_jidelna	0 0 %	5 50 %	4 40 %	1 10 %
celkem	706 53 %	534 40 %	78 6 %	13 1 %

2. Jste dostatečně a včas informován/a o akcích pořádaných ve škole či jiných změnách v chodu školy, které ovlivňují vaši práci?

- A) rozhodně ano
- B) spíše ano
- C) spíše ne
- D) rozhodně ne

Podle skupin respondentů [Vyhodnocení úlohy](#)

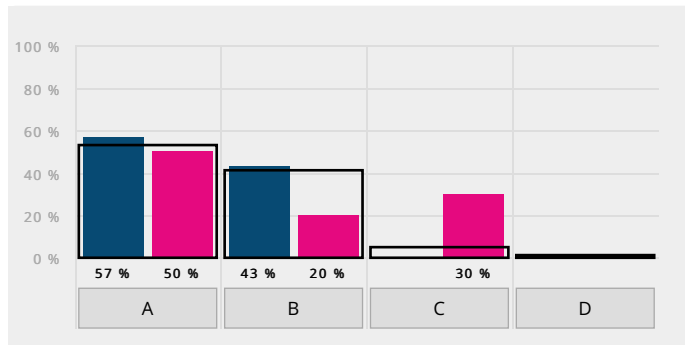
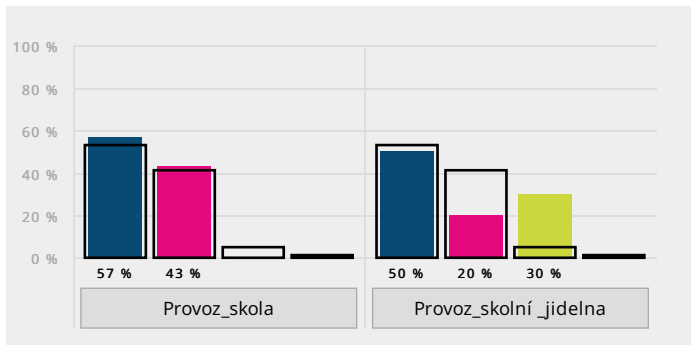


Otázka	A) rozhodně ano	B) spíše ano	C) spíše ne	D) rozhodně ne
Provoz_skola	3 43 %	3 43 %	1 14 %	0 0 %
Provoz_skolní_jidelna	1 10 %	5 50 %	3 30 %	1 10 %
celkem	599 45 %	526 39 %	189 14 %	22 2 %

3. Je vaše práce narušována nějakými překážkami?

- A) téměř nikdy
- B) občas
- C) často
- D) téměř vždy

Podle skupin respondentů [Vyhodnocení úlohy](#)



Otázka	A) téměř nikdy	B) občas	C) často	D) téměř vždy
Provoz_skola	4 57 %	3 43 %	0 0 %	0 0 %
Provoz_skolní_jidelna	5 50 %	2 20 %	3 30 %	0 0 %
celkem	710 53 %	553 41 %	63 5 %	8 1 %

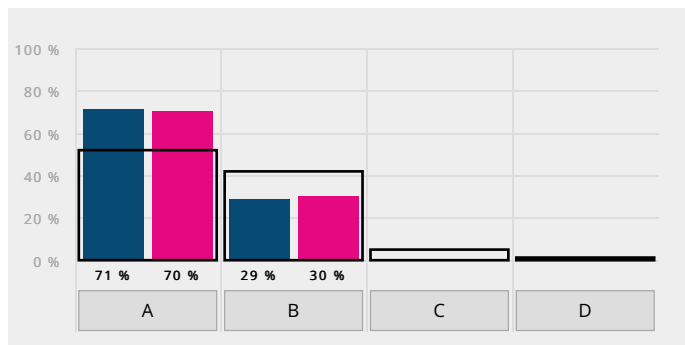
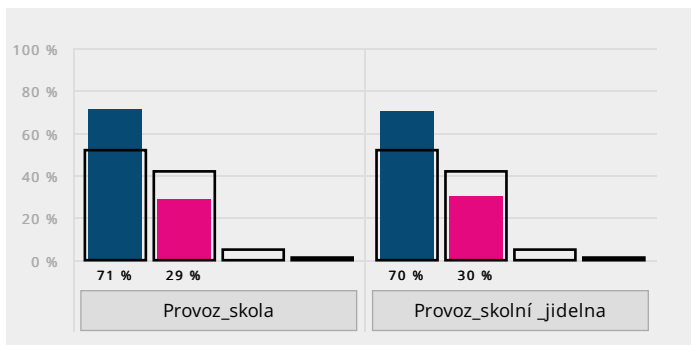
4. Pokud jste v předchozí otázce zvolil/a možnost, že vaši práci nějaké překážky narušují, sem můžete doplnit, o co konkrétně se jedná:

Otevřené odpovědi jsou v [samostatném reportu](#).

5. Stává se, že musíte kvůli množství práce pracovat přesčas?

- A) téměř nikdy
- B) občas
- C) často
- D) téměř vždy

Podle skupin respondentů [Vyhodnocení úlohy](#)

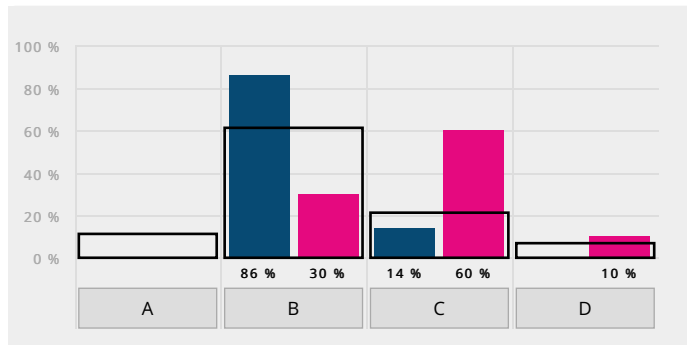
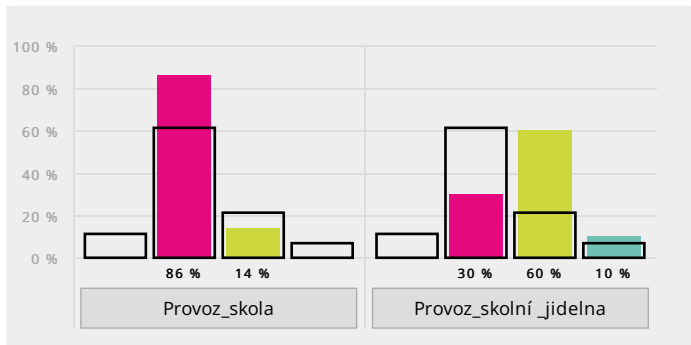


Otázka	A) téměř nikdy	B) občas	C) často	D) téměř vždy
Provoz_skola	5 71 %	2 29 %	0 0 %	0 0 %
Provoz_skolní_jidelna	7 70 %	3 30 %	0 0 %	0 0 %
celkem	686 52 %	555 42 %	60 5 %	19 1 %

6. Býváte po práci nebo během ní vyčerpán/a?

- A) téměř nikdy
- B) občas
- C) často
- D) téměř vždy

Podle skupin respondentů [Vyhodnocení úlohy](#)

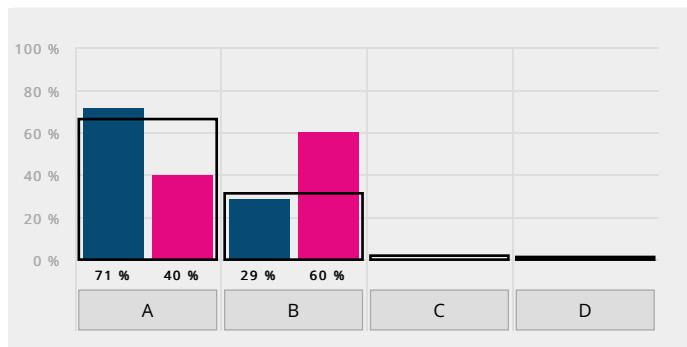
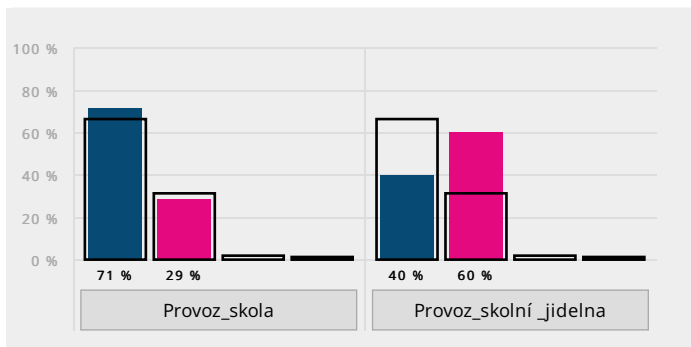


Otázka	A) téměř nikdy		B) občas		C) často		D) téměř vždy	
Provoz_skola	0	0 %	6	86 %	1	14 %	0	0 %
Provoz_skolní_jidelna	0	0 %	3	30 %	6	60 %	1	10 %
celkem	146	11 %	811	61 %	276	21 %	93	7 %

7. Dokáže vedení školy jasně a pro vás srozumitelně stanovit vaše pracovní cíle a úkoly?

- A) rozhodně ano
- B) spíše ano
- C) spíše ne
- D) rozhodně ne

Podle skupin respondentů [Vyhodnocení úlohy](#)

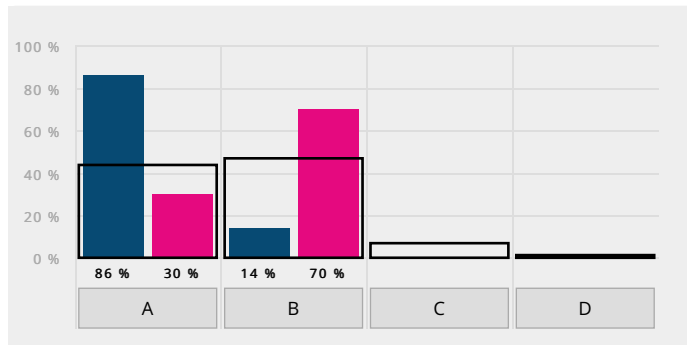
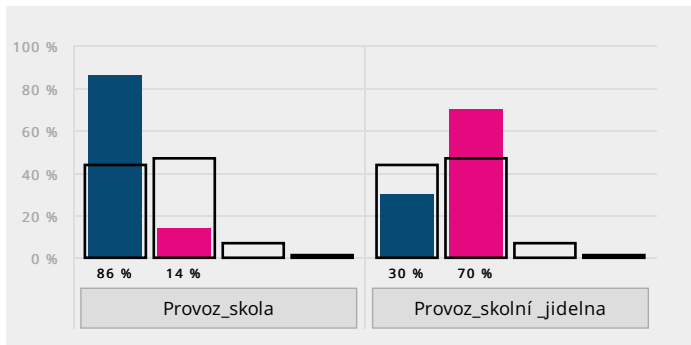


Otázka	A) rozhodně ano		B) spíše ano		C) spíše ne		D) rozhodně ne	
Provoz_skola	5	71 %	2	29 %	0	0 %	0	0 %
Provoz_skolní_jidelna	4	40 %	6	60 %	0	0 %	0	0 %
celkem	872	66 %	415	31 %	27	2 %	12	1 %

8. Je spolupráce mezi pedagogickými a nepedagogickými pracovníky školy na dobré úrovni?

- A) rozhodně ano
- B) spíše ano
- C) spíše ne
- D) rozhodně ne

Podle skupin respondentů [Vyhodnocení úlohy](#)

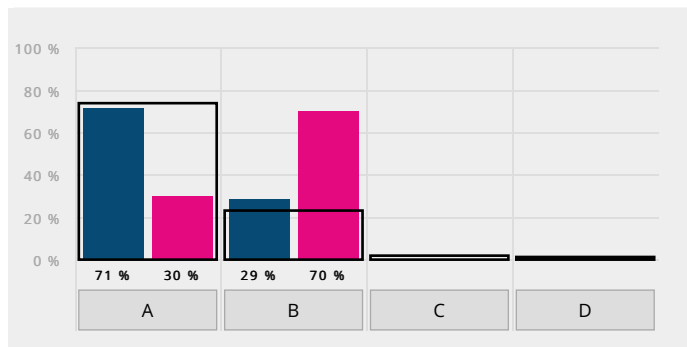
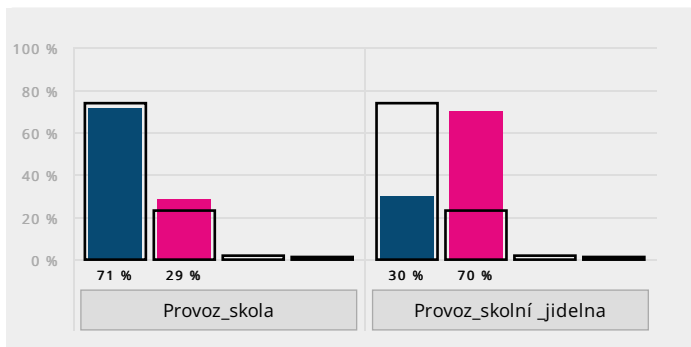


Otázka	A) rozhodně ano		B) spíše ano		C) spíše ne		D) rozhodně ne	
Provoz_skola	6	86 %	1	14 %	0	0 %	0	0 %
Provoz_skolní_jidelna	3	30 %	7	70 %	0	0 %	0	0 %
celkem	585	44 %	629	47 %	97	7 %	16	1 %

9. Udělá si na vás vedení školy čas, když potřebujete probrat svou práci?

- A) rozhodně ano
- B) spíše ano
- C) spíše ne
- D) rozhodně ne

Podle skupin respondentů [Vyhodnocení úlohy](#)

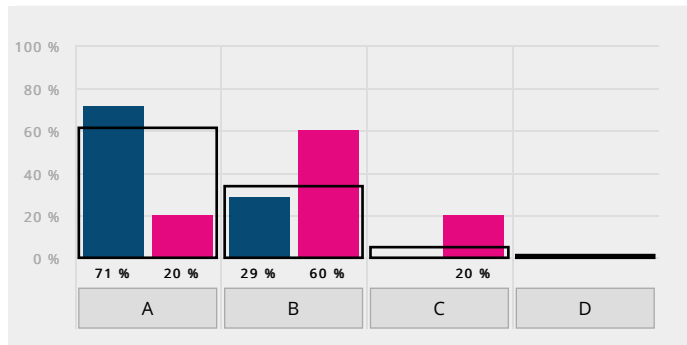
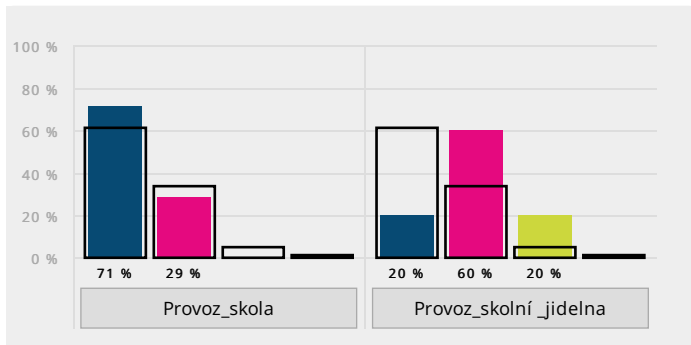


Otázka	A) rozhodně ano		B) spíše ano		C) spíše ne		D) rozhodně ne	
Provoz_skola	5	71 %	2	29 %	0	0 %	0	0 %
Provoz_skolní_jidelna	3	30 %	7	70 %	0	0 %	0	0 %
celkem	986	74 %	300	23 %	26	2 %	13	1 %

10. Pomůže vám vedení školy s odstraněním či vyřešením nedostatku nebo problému, na který ve své práci narazíte?

- A) rozhodně ano
- B) spíše ano
- C) spíše ne
- D) rozhodně ne

Podle skupin respondentů [Vyhodnocení úlohy](#)



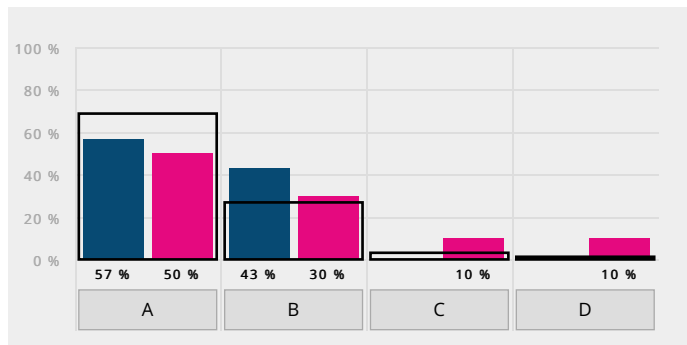
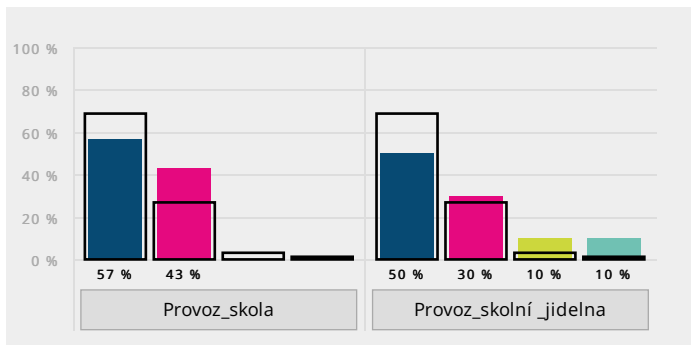
Otázka	A) rozhodně ano	B) spíše ano	C) spíše ne	D) rozhodně ne
Provoz_skola	5 71 %	2 29 %	0 0 %	0 0 %
Provoz_skolní_jidelna	2 20 %	6 60 %	2 20 %	0 0 %
celkem	808 61 %	448 34 %	60 5 %	10 1 %

V této otázce vyberte, nakolik jste u vás ve škole spokojen/a, či naopak nespokojen/a s vybranými jevy.

11. s pracovní dobou

- A) rozhodně spokojen/a
- B) spíše spokojen/a
- C) spíše nespokojen/a
- D) rozhodně nespokojen/a

Podle skupin respondentů [Vyhodnocení úlohy](#)



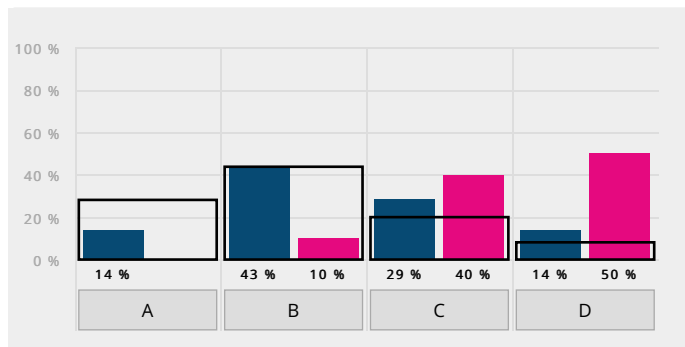
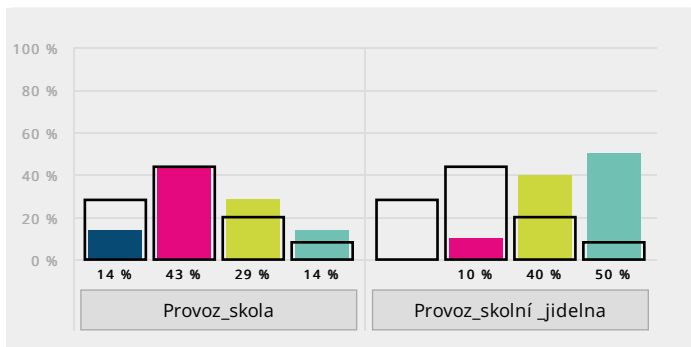
Otázka	A) rozhodně spokojen/a	B) spíše spokojen/a	C) spíše nespokojen/a	D) rozhodně nespokojen/a
Provoz_skola	4 57 %	3 43 %	0 0 %	0 0 %
Provoz_skolní_jidelna	5 50 %	3 30 %	1 10 %	1 10 %
celkem	916 69 %	357 27 %	40 3 %	13 1 %

V této otázce vyberte, nakolik jste u vás ve škole spokojen/a, či naopak nespokojen/a s vybranými jevy.

12. s finančním ohodnocením

- A) rozhodně spokojen/a
- B) spíše spokojen/a
- C) spíše nespokojen/a
- D) rozhodně nespokojen/a

Podle skupin respondentů [Vyhodnocení úlohy](#)



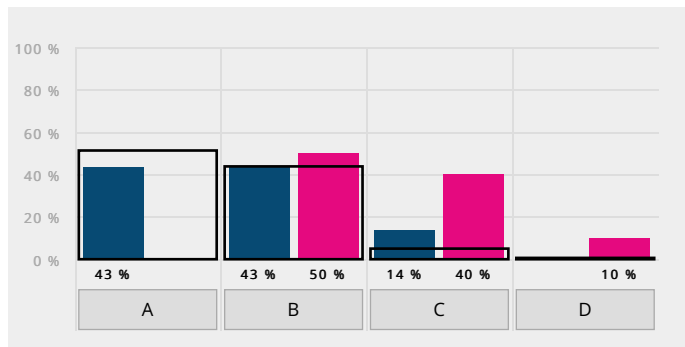
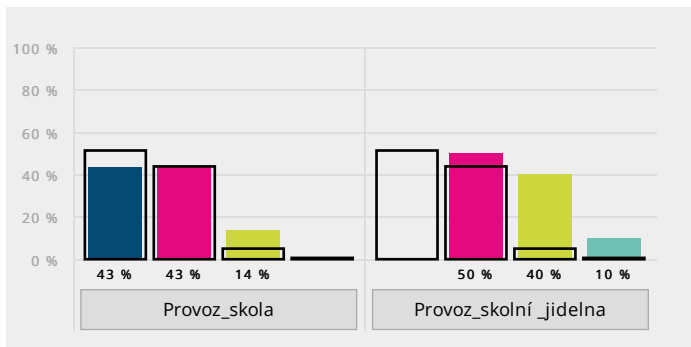
Otázka	A) rozhodně spokojen/a		B) spíše spokojen/a		C) spíše nespokojen/a		D) rozhodně nespokojen/a	
Provoz_skola	1	14 %	3	43 %	2	29 %	1	14 %
Provoz_skolní_jidelna	0	0 %	1	10 %	4	40 %	5	50 %
celkem	363	28 %	582	44 %	263	20 %	111	8 %

V této otázce vyberte, nakolik jste u vás ve škole spokojen/a, či naopak nespokojen/a s vybranými jevy.

13. se zaměstnaneckým zázemím

- A) rozhodně spokojen/a
- B) spíše spokojen/a
- C) spíše nespokojen/a
- D) rozhodně nespokojen/a

Podle skupin respondentů [Vyhodnocení úlohy](#)



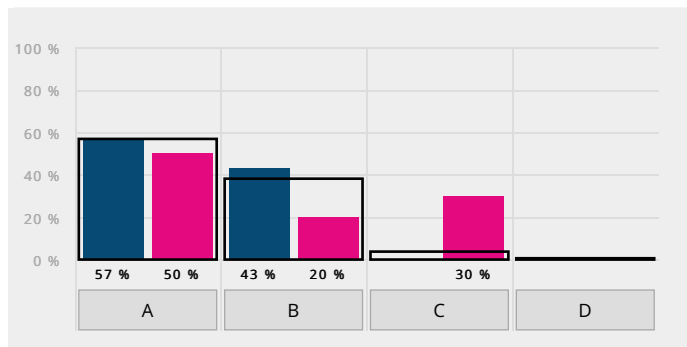
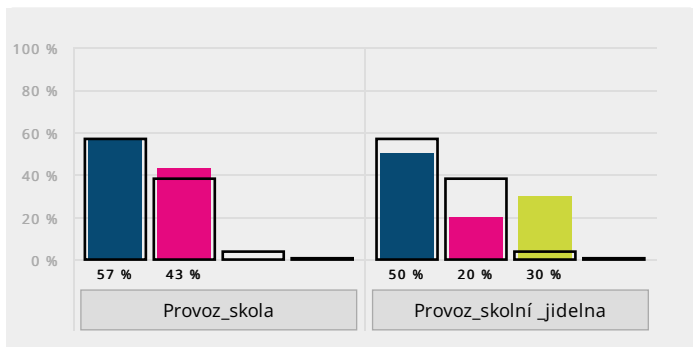
Otázka	A) rozhodně spokojen/a		B) spíše spokojen/a		C) spíše nespokojen/a		D) rozhodně nespokojen/a	
Provoz_skola	3	43 %	3	43 %	1	14 %	0	0 %
Provoz_skolní_jidelna	0	0 %	5	50 %	4	40 %	1	10 %
celkem	676	51 %	576	44 %	65	5 %	5	0 %

V této otázce vyberte, nakolik jste u vás ve škole spokojen/a, či naopak nespokojen/a s vybranými jevy.

14. s organizací vaší práce ze strany vedení

- A) rozhodně spokojen/a
- B) spíše spokojen/a
- C) spíše nespokojen/a
- D) rozhodně nespokojen/a

Podle skupin respondentů [Vyhodnocení úlohy](#)

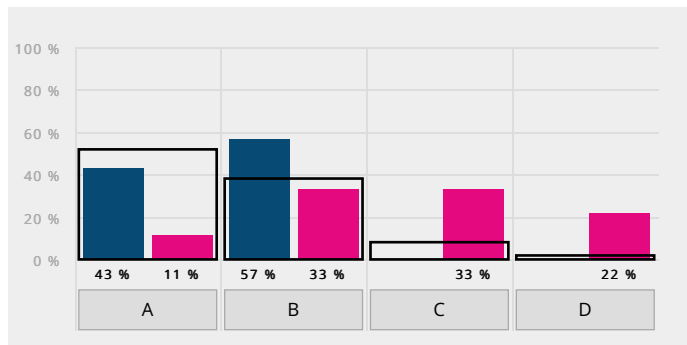
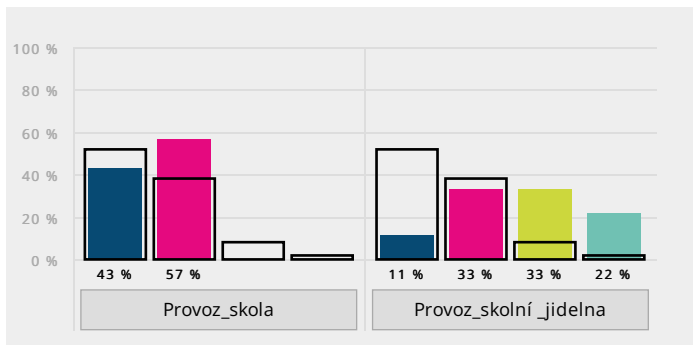


Otázka	A) rozhodně spokojen/a	B) spíše spokojen/a	C) spíše nespokojen/a	D) rozhodně nespokojen/a
Provoz_skola	4 57 %	3 43 %	0 0 %	0 0 %
Provoz_skolní_jidelna	5 50 %	2 20 %	3 30 %	0 0 %
celkem	756 57 %	505 38 %	54 4 %	5 0 %

15. Cítíte, že vedení školy oceňuje vaši práci?

- A) rozhodně ano
- B) spíše ano
- C) spíše ne
- D) rozhodně ne

Podle skupin respondentů [Vyhodnocení úlohy](#)

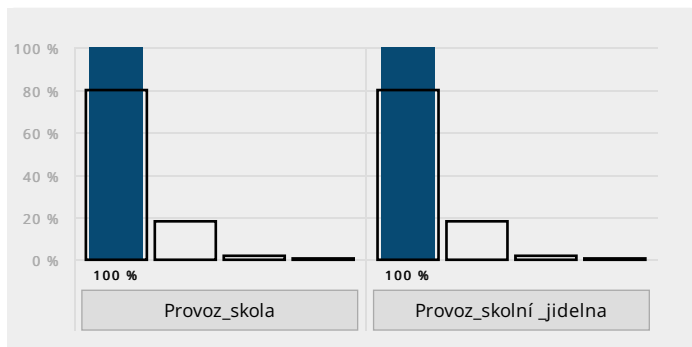


Otázka	A) rozhodně ano	B) spíše ano	C) spíše ne	D) rozhodně ne
Provoz_skola	3 43 %	4 57 %	0 0 %	0 0 %
Provoz_skolní_jidelna	1 11 %	3 33 %	3 33 %	2 22 %
celkem	692 52 %	499 38 %	103 8 %	27 2 %

16. Míváte problémy s chováním některých pedagogů vůči vám?

- A) téměř nikdy
- B) občas
- C) často
- D) téměř neustále

Podle skupin respondentů [Vyhodnocení úlohy](#)



Otázka	A) téměř nikdy	B) občas	C) často	D) téměř neustále
Provoz_skola	7 100 %	0 0 %	0 0 %	0 0 %
Provoz_skolní_jidelna	10 100 %	0 0 %	0 0 %	0 0 %
celkem	1058 80 %	234 18 %	27 2 %	0 0 %

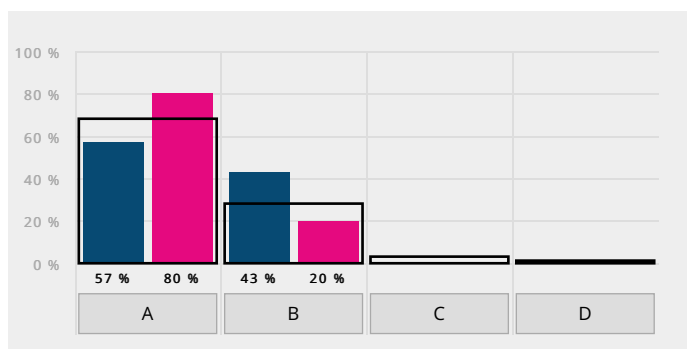
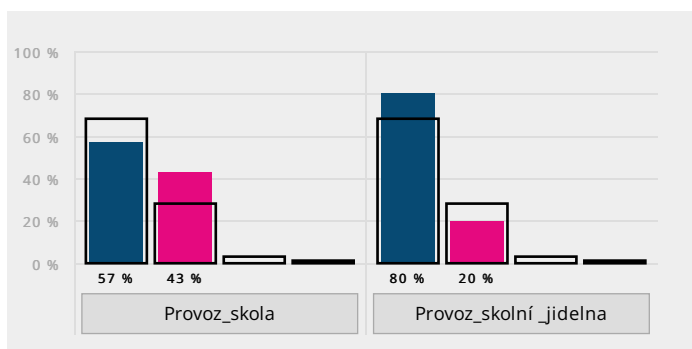
17. Sem můžete uvést, jaké konkrétní problémy s chováním pedagogů míváte:

Otevřené odpovědi jsou v [samostatném reportu](#).

18. Míváte problémy s chováním některých žáků vůči vám?

- A) téměř nikdy
- B) občas
- C) často
- D) téměř neustále

Podle skupin respondentů [Vyhodnocení úlohy](#)



Otázka	A) téměř nikdy	B) občas	C) často	D) téměř neustále
Provoz_skola	4 57 %	3 43 %	0 0 %	0 0 %
Provoz_skolní_jidelna	8 80 %	2 20 %	0 0 %	0 0 %
celkem	902 68 %	375 28 %	33 3 %	8 1 %

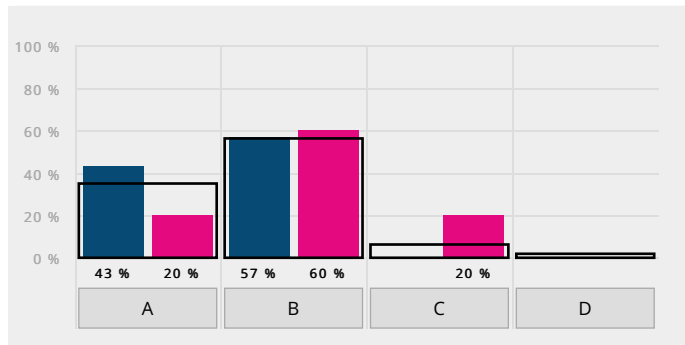
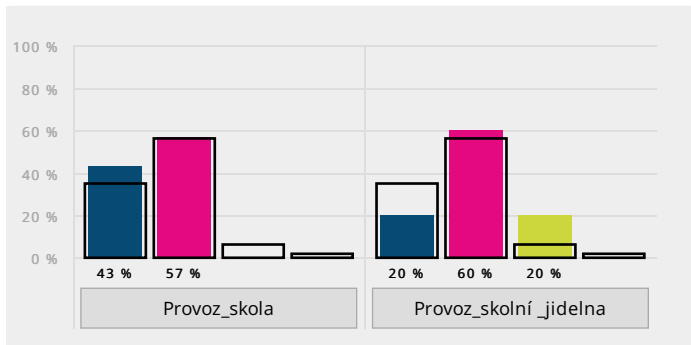
19. Sem můžete uvést, jaké konkrétní problémy s chováním žáků míváte:

Otevřené odpovědi jsou v [samostatném reportu](#).

20. Kdybyste měl/a celkově zhodnotit mezilidské vztahy u vás ve škole, jste s jejich kvalitou spokojen/a?

- A) rozhodně ano
- B) spíše ano
- C) spíše ne
- D) rozhodně ne

Podle skupin respondentů [Vyhodnocení úlohy](#)

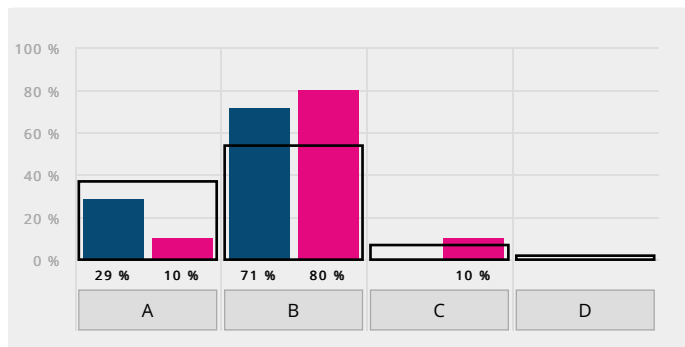
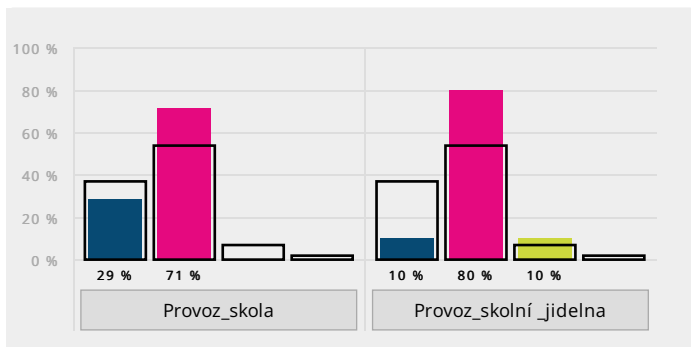


Otázka	A) rozhodně ano	B) spíše ano	C) spíše ne	D) rozhodně ne
Provoz_skola	3 43 %	4 57 %	0 0 %	0 0 %
Provoz_skolní_jidelna	2 20 %	6 60 %	2 20 %	0 0 %
celkem	469 35 %	746 56 %	84 6 %	23 2 %

21. Řekl/a byste, že je u vás ve škole dobrá a pohodová atmosféra?

- A) rozhodně ano
- B) spíše ano
- C) spíše ne
- D) rozhodně ne

Podle skupin respondentů [Vyhodnocení úlohy](#)

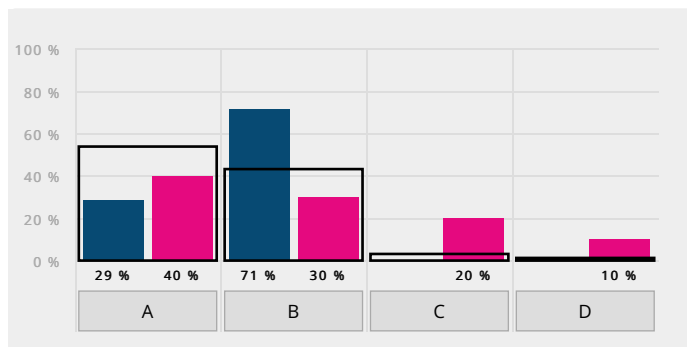
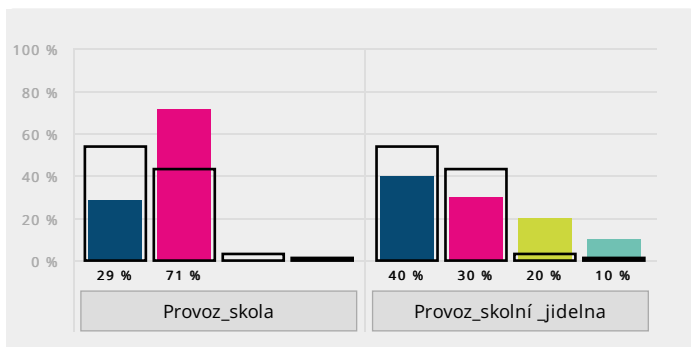


Otázka	A) rozhodně ano	B) spíše ano	C) spíše ne	D) rozhodně ne
Provoz_skola	2 29 %	5 71 %	0 0 %	0 0 %
Provoz_skolní_jidelna	1 10 %	8 80 %	1 10 %	0 0 %
celkem	480 37 %	713 54 %	95 7 %	27 2 %

22. Když vezmete v potaz veškeré výše probírané oblasti, řekl/a byste, že jste se svou pracovní pozicí na této škole spokojen/a?

- A) rozhodně ano
- B) spíše ano
- C) spíše ne
- D) rozhodně ne

Podle skupin respondentů [Vyhodnocení úlohy](#)



Otázka	A) rozhodně ano		B) spíše ano		C) spíše ne		D) rozhodně ne	
Provoz_skola	2	29 %	5	71 %	0	0 %	0	0 %
Provoz_skolní_jidelna	4	40 %	3	30 %	2	20 %	1	10 %
celkem	710	54 %	563	43 %	34	3 %	7	1 %

23. Čeho si na škole vážíte, co se vám na vaší práci ve škole líbí?

Otevřené odpovědi jsou v [samostatném reportu](#).

24. Zde se můžete vyjádřit k tomu, co nebylo v dotazníku uvedeno, případně můžete vlastními slovy komentovat své odpovědi.

Tento web využívá cookies (především k analýze návštěvnosti a sběru dat za účelem cílení reklamy). [Upravit nastavení](#)

[SOUHLASÍM](#)

Otevřené odpovědi jsou v [samostatném reportu](#).

[Přehled reportů](#)